

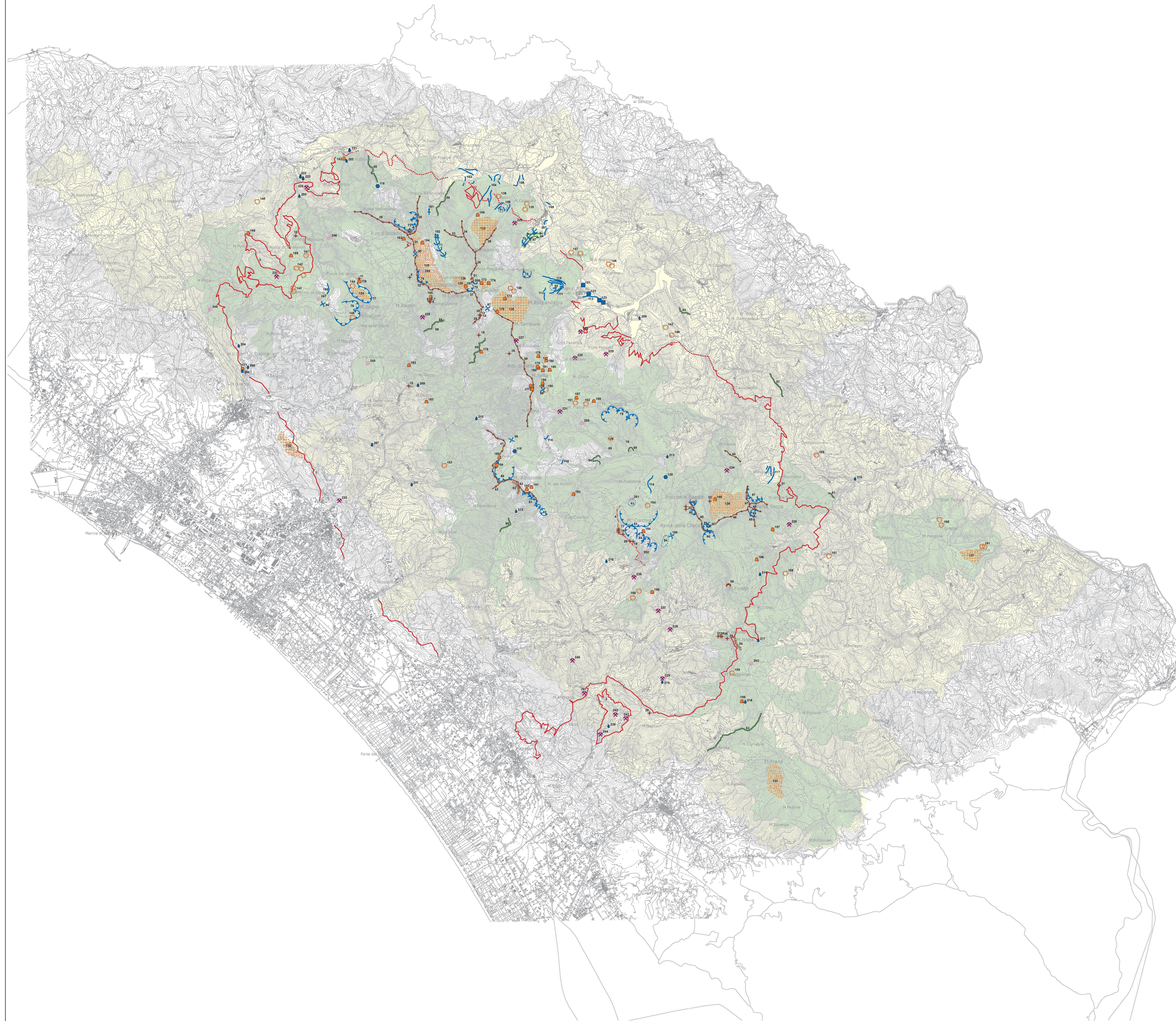
Piano per il Parco

Studio di incidenza

Carta dei Geositi

Allegato "2.1.f5" alla deliberazione del Consiglio direttivo
n. 21 del 30 novembre 2016

Scala 1:50.000



Legend/Legenda		
tectonic window <i>finestra tettonica</i>	U-shaped valley <i>valle a U</i>	karst cave <i>cavità naturale</i>
tectonic unconformity <i>discontinuità tettonica</i>	glacial cirque <i>circo glaciale</i>	spring <i>sorgente</i>
tectonic interference <i>struttura di interferenza</i>	over-deepened basin <i>conca di sovraescavazione</i>	thermal spring <i>sorgente termale</i>
isolated peak <i>picco isolato</i>	glacial saddle <i>sella glaciale</i>	mineralogical site <i>sito minerario</i>
ridge <i>cresta</i>	roche moutonnée <i>roccia montanata</i>	paleontological site <i>località fossilifera</i>
natural arch <i>arco naturale</i>	moraine ridge <i>cordone morenico</i>	Area contigua <i>Surrounding area</i>
cuestas	erratic block <i>masso erratico</i>	Area Parco <i>Park area</i>
great wall <i>grande parete</i>	cemented moraine <i>morena cementata</i>	1, 2, ... number of geosites list <i>numero della lista dei geositi</i>
gorge <i>forra</i>	ice cave <i>bucca della neve</i>	geosite survey / <i>rilevamento dei geositi</i> Alessia Amorfini, Antonio Bartelletti, Silvia Ravani
embedded meander <i>meandro incassato</i>	karren field <i>campo carsggiato</i>	geomatic control / <i>controllo geomatico</i> Emanuele Guazzi
old river-bed <i>paleovalve</i>	doline field <i>campo di doline</i>	© 2010 Apuan Alps Regional Park © 2010 Parco Regionale delle Alpi Apuane
pot-hole <i>marmitta</i>	doline <i>dolina</i>	