



# Piano per il Parco

Coordinamento: Roberto Gambino, Antonio Sartelletti  
 Gruppo di progetto: Pamela Gambino, Massimo Scarpelli, Federica Tomassetti  
 Team di ricerca e individuazione: Antonio Cabretti, Luigi Camignani, Luigi Casaroli, Adele Caracci, Silvano Gattiboni, Pietro Giorgi, Giorgio Orsi, Mario Pegolo, Riccardo Sabbioni, Andrea Silvestri, Paolo Spicchio  
 Staff di progetto: Alessia Ammirati, Enrico Barberi, Fabrizio Ciuchini, Gianluca Genovesi, Emanuele G. Ricci, Amedeo Lazzari, Andrea Poletti, Raffaele Prodi, Anna Spazzanino, Gian Luca Tordini  
 Responsabile G.I.T.: Daniele G. Ricci  
 Istituzione tecnica: Studio Odisseo  
 Responsabile del procedimento amministrativo: Amedeo Lazzari  
 Gestione della comunicazione: Gianluca Genovesi

## Stralci d'approfondimento relativi alla perimetrazione e alla zonizzazione

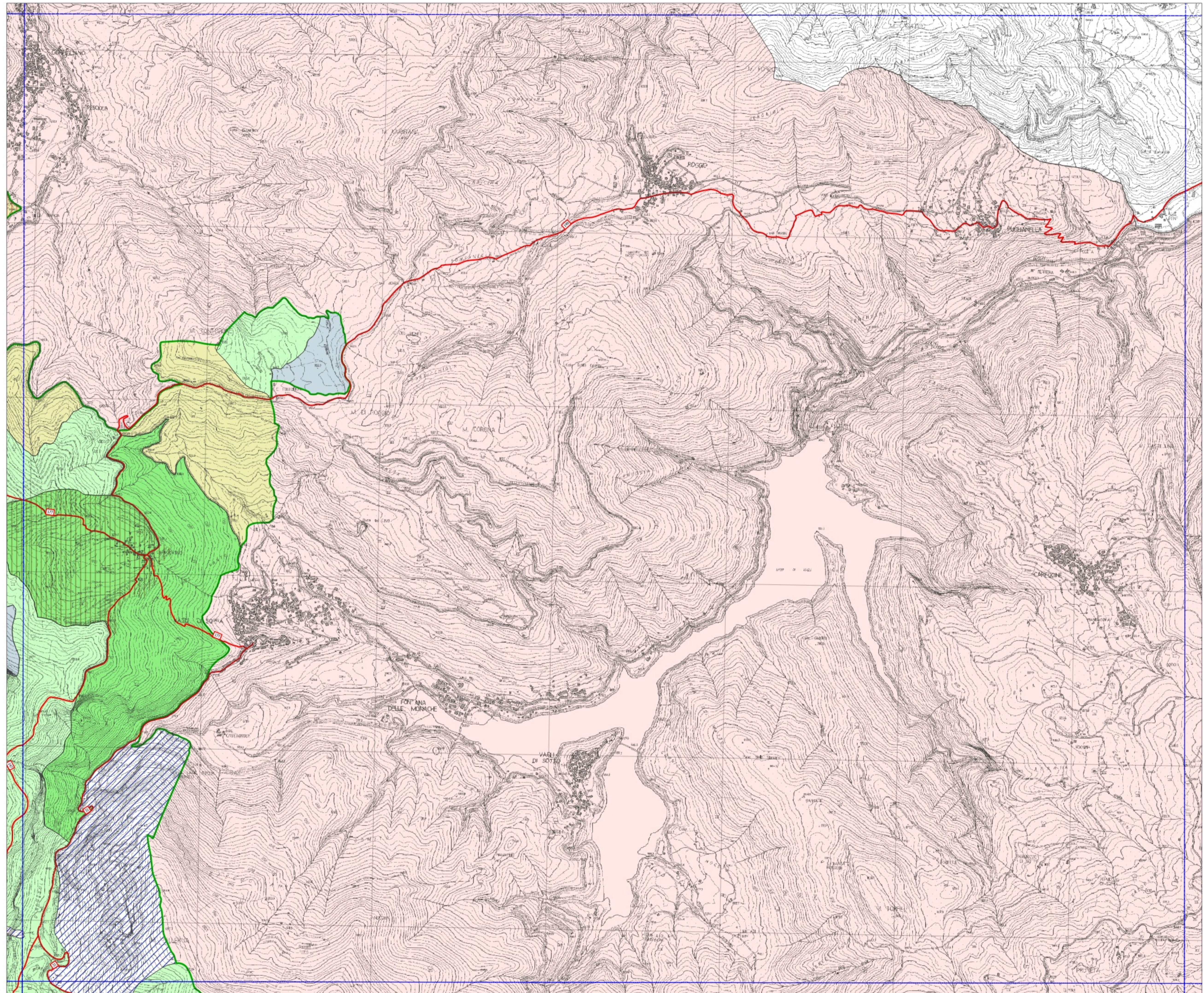
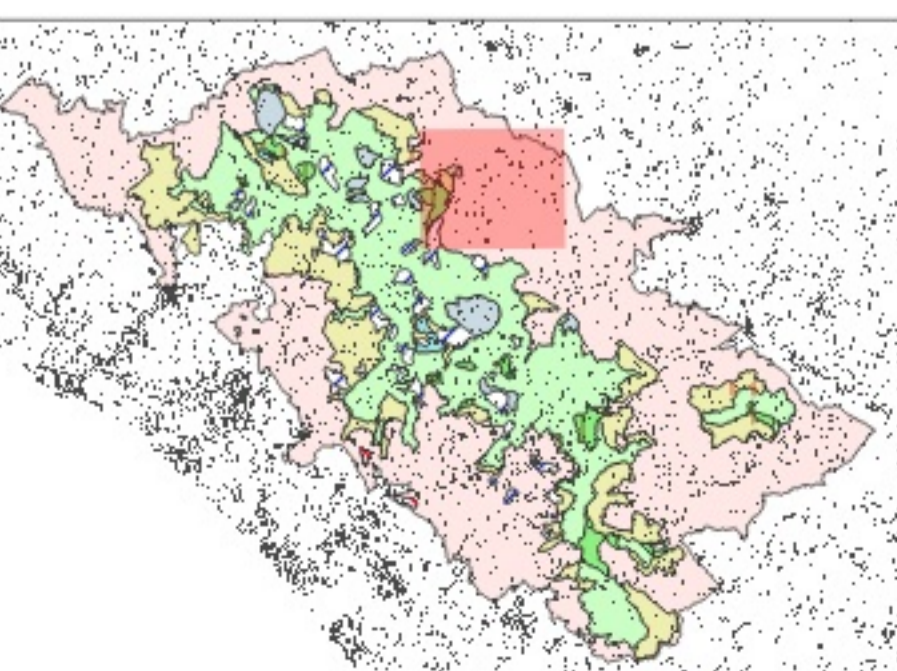
Allegato "2.1.b8" alla deliberazione del Consiglio direttivo n. 21 del 30 novembre 2016

Sezione n. 249080 - Vagli Sopra

C.T.R. Regione Toscana  
 scala 1:110.000

### Legenda

- Inquadramento 10k
- Aree soggette a speciale determinazione
- Aree di interesse storico-culturale da recuperare
- Aree di riqualificazione insediativa
- Aree di reintegrazione paesistica
- Sentieristica CAI
- Area parco
- Zonizzazione
- A (riserva integrale)
- B1 (riserva generale orientata a prevalente carattere naturalistico)
- B2 (riserva generale orientata a prevalente carattere paesistico-culturale)
- C (protezione)
- D (promozione economica e sociale)
- Aree contigue di cava da legge istitutiva l.r. 65/1997 e di modifica l.r. 63/2009
- Aree PR, A.E.R. ricomprese nell'area contigua
- Area contigua
- Centri edificati interdusi



1500000 1501000 1502000 1503000 1504000 1505000 1506000

4889000  
4888000  
4887000  
4886000  
4885000  
4884000